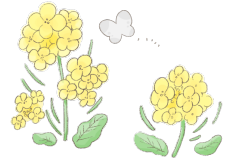


KENKYU インフォメーション



日ごろ、当会取扱いの学校給食用物資について、ご理解とご活用をいただき厚くお礼申し上げます。
令和5年度につきましても、より一層、安全・安心・良質な物資を皆様にお届けするよう努めてまいりますので、何卒ご支援ご指導を賜りますようお願い申し上げます。

□ 令和5年度学校給食用物資の価格動向について

当会が収集した現段階での最新情報をお知らせいたします。
なお、価格が正式に決定いたしましたら、改めてご通知いたします。

【基本物資】

分類	製品状況	状 況
精 米	統一方式精米は、やや値上げ 独自方式精米は、やや値上げ	統一方式米玄米価格は、やや値上げ。 独自方式米玄米価格は、やや値上げ。 強化米価格は、やや値上げ。流通経費等は、やや値上げ。
米 飯	統一方式米飯は、やや値上げ 独自方式米飯は、やや値上げ	統一方式精米代は、やや値上げ。独自方式精米代は、やや値上げ。 加工委託料は、やや値上げ。
小麦粉パン 米粉パン	小麦粉パンは、やや値上げ 米粉パンは、やや値上げ	小麦粉パン主原料（強力粉）は、やや値上げ。 米粉パン主原料（米粉ミックス粉）は、やや値上げ。 パン副原料は、やや値上げ。加工委託料は、やや値上げ。
小麦粉麺 米粉麺	小麦粉麺は、やや値上げ 米粉麺は、やや値上げ	小麦粉麺原料（強力粉、準強力粉、中力粉、大麦粉）は、やや値上げ。 米粉麺原料（米粉ミックス粉）は、やや値上げ。 加工委託料は、やや値上げ。

【一般物資】

区分	分類	状 況
A	国産原料	原油価格の高騰（物流費・光熱費等の固定経費の値上げ）、畜産飼料の高騰、鳥インフルエンザによる原料不足（食肉・乳製品、卵製品の値上げ）、温暖化による農水産物の不良不作などにより、全体的に値上げせざるを得ない状況となっています。
B	輸入原料	為替相場の円安、ウクライナ情勢により燃料費、資材費の高騰、異常気象による農水産物の生産量の減少、海上コンテナ不足に伴う船便の遅延等などの要因による、輸入原料の値上げと輸入原料の安定確保に差障りが生じることも考えられます。

区分	項目	状 況	区分	項目	状 況
A	地産地消商品	○値上商品 ・大豆製品、米粉ナン、乾燥椎茸、山菜 ○据え置き商品 ・漬物（雪ん子たくあん、えちごの七福神） 県産からスープ各種	A	畜肉加工品	○全体的に値上げ
			A	卵加工品	○全体的に値上げ（休売商品有）
A	素材品 （国産原料品）	○値上商品 ・米油（原料価格上昇）、大豆製品 ○据え置き商品 ・海苔製品	A	デザート	○全体的に値上げ（休売商品有）
			A	缶詰類	○値上商品 ・みかん缶、黄桃缶、ホールコーン缶 甘夏缶、うずら缶
B	素材品 （輸入原料品）	○値上商品 ・米油等（原料価格上昇）、冷凍野菜類	B	缶詰類	○値上商品 ・パイン缶、黄桃缶、トマト缶、 ツナ缶、ホールコーン缶
A	水産加工品	○値上商品 ・さけ、ます、さば、ちりめん（他魚全般） ○品薄商品 ・さんま、さば、いわし			
B	水産加工品	○値上商品 ・さば（NR産）、さわら、ホキ ○品薄商品 ・ししゃも、さんま、さば	B	種実類	○値上商品 ・アーモンド、カシューナッツ、 くるみ等
			B	乳製品 （チーズ類）	○全体的に値上げ

*今後、原油価格など的高騰、また不漁不作などにより、価格動向が変動する可能性があります。
なお、上記の価格動向についてのお問い合わせは、当会までお願いいたします。



公益財団法人 新潟県学校給食会
担 当： 総務課 阿部・丸山
TEL： 025-267-4126
FAX： 025-267-4130
E-mail： soumuka@n-kenkyu.or.jp