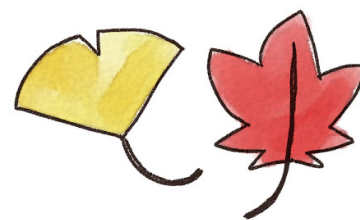


KENKYU インフォメーション



日ごろ、当会取扱いの学校給食用物資について、ご理解とご活用をいただき厚くお礼申し上げます。県内学校給食の充実のため、当会の新しい情報等をお届けいたしますので、ご支援ご指導をよろしくお願いいたします。

◆ 新潟県学校給食会 令和2年度秋・冬『おすすめ商品』について



「新潟県学校給食フェア 2020」開催中止に伴い、おすすめ商品を皆様へ紹介する機会として「新潟県学校給食会 令和2年度秋・冬『おすすめ商品』」をお届けしております。各メーカーからの“学校給食にご活用頂きたいおすすめ商品”が満載の一冊となっております。ぜひご活用ください。

◆ ATP拭き取り検査用検査機器が新しくなりました。



これまでのATP拭き取り検査用検査機器が、試薬の販売終了に伴い使用できなくなることから、新しい検査機器を3台購入しました。

様々なシーンでふき取り検査を行えます。検査結果もすぐに数値化され、清掃状況の「見える化」が可能のため、学校給食施設設備及び調理器具等の衛生管理に、ぜひご利用ください。

機器名：ルミテスターSmart

<外形寸法・質量>

65 × 175 × 32 mm・約 235g(電池を除く)

試薬名：ルシパック A3Surface

※申込用紙は当会HPに掲載しますので、印刷の上、FAXでお申込みください。

※貸出要項に一部変更がございますのでHPよりご覧ください

(<https://www.n-kenkyu.or.jp/atp-kashidashi.html>)。



公益財団法人 新潟県学校給食会

担当： 総務課 阿部・丸山

TEL： 025-267-4126

FAX： 025-267-4130

E-mail： soumuka@n-kenkyu.or.jp