

# KENKYU インフォメーション

日ごろ、当会取扱いの学校給食用物資について、ご理解とご活用をいただき厚くお礼申し上げます。

ご承知のとおり、現在、各学校において新型コロナウイルス感染拡大防止に係る休校の対応により学校給食が休止しています。当会におきましては各市町村教育委員会、各学校給食実施学校、各学校給食共同調理場等からの申し出により精一杯対応させていただいているところでもあります。学校給食の休止に係る当会の対応についてのお問い合わせがあれば当会にご連絡ください。

今回は「3月分請求書の発送について」と「令和2年度学校給食用物資の価格動向について」をお知らせします。

今後も、より一層、安全・安心・良質な物資を皆様にお届けできるよう努めてまいりますので、何卒ご支援ご指導を賜りますようお願い申し上げます。

## □ 3月分請求書の発送について(お知らせ)

請求書の発送日をKENKYUインフォメーションの前号等で3月分請求書は3月18日とご案内しておりましたが、現在の状況から日程を早めることといたしました。

**3月分請求書は、3月13日(金)を発送日とします。**

- ◎ 当会の事務処理日程は次のとおりです。
  - 3/11：委託業者からの報告書の提出〆切
  - 3/11・12：データ打込み
- ◎ そこで、お忙しいところ大変恐縮ですが、次のことについてご協力をお願いいたします。
  - ・事前の発注計画数と実際の発注数に変更があった場合や納品数に誤りがあった場合  
→請求書到着後に判明した場合には、納入業者にご連絡をお願いいたします。
- ◎ 3月分請求書の「今月入金額」欄には、当会普通預金口座への**3月12日までの入金額**を記載して、請求書を発送いたしますのでご承知願います。
- ◎ なお、個別の要望(決算月のため前月分の入金を記入してほしい等)がございましたら、早めに当会総務課までご連絡ください。
- ◎ また、請求金額のお問合せについては、3月13日をお願いいたします。

### <3月の事務処理日程>

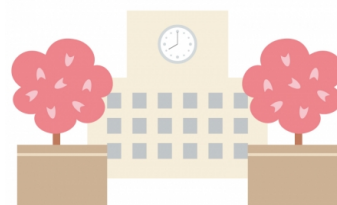
水	木	金	土	日	月	火
11	12	13	14	15	16	17
データ打ち込み		請求書発送			学校等に請求書着	



公益財団法人 新潟県学校給食会  
 担当：総務課 阿部・丸山  
 TEL：025-267-4126  
 FAX：025-267-4130  
 E-mail：soumuka@n-kenkyu.or.jp

## □ 令和2年度学校給食用物資の価格動向について

当会が収集した現段階での最新情報をお知らせいたします。  
 なお、価格が正式に決定いたしましたら、改めてご通知いたします。



### 【基本物資の価格状況】

分類	製品状況	状況
精米	統一方式精米はやや値上げ コシヒカリ精米はやや値上げ	統一方式米玄米価格は若干値上げ。コシヒカリ玄米価格は若干値上げ。 強化米価格はほぼ据え置き。とう精賃、輸送費等はやや値上げ。
米飯	統一方式米飯はやや値上げ コシヒカリ米飯はやや値上げ	統一方式精米代はやや値上げ。コシヒカリ精米代はやや値上げ。 加工委託料はやや値上げ。
小麦粉パン 米粉パン	小麦粉パンは若干値上げ 米粉パンはやや値上げ	小麦粉パン主原料（強力粉）は若干値下げ。 米粉パン主原料（米粉ミックス粉）はほぼ据え置き。 パン副原料はやや値上げ。加工委託料はやや値上げ。
小麦粉麺 米粉麺	小麦粉麺は若干値上げ 米粉麺はやや値上げ	小麦粉麺原料（強力粉、準強力粉、中力粉）は若干値下げ。 小麦粉麺原料（大麦粉）はほぼ据え置き。 米粉麺原料（米粉ミックス粉）はほぼ据え置き。 加工委託料はやや値上げ。

### 【一般物資の全体的な傾向及び個々の価格状況】

区分	分類	状況
A	国産原料	近年同様、間接費、特に輸送費や人件費、包材の高騰により、製品価格に転嫁しなければならない状況が続いており国産原料の加工品は概ね値上となっていますが、据え置き商品も多くなっています。
B	輸入原料	為替が安定していることで、輸入原料は概ね安定した価格になっています。ただし、原料の取れ高によっては価格変動品もございます。

区分	項目	状況	区分	項目	状況
A	地産地消商品	○値上商品 ・きのこ、わらび等 ○据え置き商品 ・漬物（雪ん子たくあん、えちごの七福神） きくらげ、しいたけ	A	畜肉加工品	○全体的に据え置き
			A	卵加工品	○全体的に据え置き
A	素材品 (国産原料品)	○値上商品 ・昆布類（海水温の上昇）、米油等、 ○据え置き商品 ・冷凍ほうれん草、冷凍きぬさや、小麦粉 たけのこ、大豆等、海苔（一部据え置き）	A	デザート	○全体的に据え置きの商品が多い
			A	缶詰類	○値上商品 ・みかん缶、甘夏缶、うずら缶 ○据え置き商品 ・黄桃、ホールコーン缶
A	水産加工品	○値上商品（不漁のため） ・さけ、するめいか他 ○据え置き商品 ・ちりめん、ほたて	B	缶詰類	○据え置き商品 ・ツナ缶、黄桃、パイナップル、 ホールコーン缶
B	水産加工品	○据え置き商品 ・さば（ノルウェー産）、むきえび、イカ ○値下商品 さんま	B	種実類	○値上商品 ・アーモンド ○据え置き商品 ・カシューナッツ、くるみ等
			B	乳製品 (チーズ類)	○全体的に据え置き

\*今後、物流費や人件費等の高騰などにより、価格動向が変動する可能性があります。  
 なお、上記の価格動向についてのお問い合わせは、当会営業課までお願いいたします。

公益財団法人 新潟県学校給食会  
 担当： 営業課 田中・奥土  
 TEL： 025-267-4126  
 FAX： 025-267-4130  
 E-mail： soumuka@n-kenkyu.or.jp